

## Tubos termocontraíbles con adhesivo (MWTM/WCSM)



### CARACTERÍSTICAS Y APLICACIONES

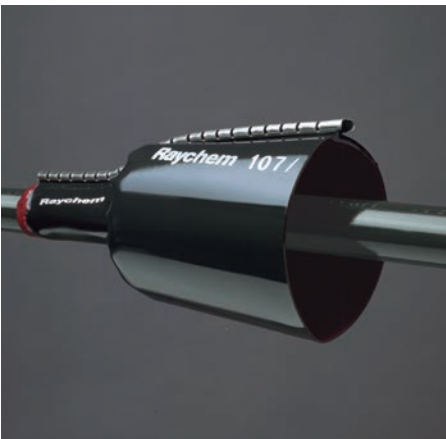
- Tubos de pared gruesa (WCSM) y pared media (MWTM).
- Excelentes características mecánicas y aislantes.
- Se termocontraen en segundos.
- Resistentes a la abrasión, corrosión y los rayos UV.
- Protección mecánica para cables y mufas de alta tensión.
- Adhesivo termoactivante que asegura un sello hermético.
- Operación bajo agua.
- Cumplen con las normas ANSI C119.1

Código	Diámetro interior (mm)	
	Expandido	contraído
MWTM 10/3	10	3
MWTM 16/5	16	5
MWTM 25/8	25	8
MWTM 35/12	35	12
MWTM 50/16	50	16
MWTM 63/19	63	19
MWTM 75/22	75	22
MWTM 85/25	85	25
MWTM 95/29	95	29
MWTM 115/34	115	34
MWTM 140/42	140	42
MWTM 160/50	160	50
MWTM 180/60	180	60
MWTM 245/80	245	80
MWTM 285/135	285	135

Código	Diámetro interior (mm)	
	Expandido	contraído
WCSM 12/3	12	3
WCSM 16/4	16	4
WCSM 24/6	24	6
WCSM 34/8	34	8
WCSM 48/12	48	12
WCSM 56/16	56	16
WCSM 70/20	70	20
WCSM 90/25	90	25
WCSM 110/30	110	30
WCSM 130/35	130	35
WCSM 160/50	160	50
WCSM 180/50	180	50
WCSM 200/50	200	50
WCSM 250/65	250	65
WCSM 320/95	320	95
WCSM 390/110	390	110

La longitud estándar es de 1000 mm. Para solicitar medidas especiales, por favor comunicarse con nuestras oficinas de TE Connectivity.

## Manta termocontraíble (CRSM)



### CARACTERÍSTICAS Y APLICACIONES

- Diseñada para la reparación y sellado de cables.
- Fácil y rápida aplicación.
- Resistente a la corrosión y la abrasión.
- Adhesivo termoactivante, que asegura un sellado eficiente.
- Excelentes características mecánicas y dieléctricas.
- Protección mecánica para cables y mufas de alta tensión.
- Se puede almacenar por tiempo ilimitado sin perder características físicas.
- Cumple con los requisitos de la Norma ANSI C119.1.

Código	Rango de aplicación diámetro (mm)	Diámetro interior (mm)	
		Expandido	Contraído
CRSM 34/10	12-30	34	10
CRSM 53/13	15 - 46	54	13
CRSM 84/20	23 - 69	84	20
CRSM 107/29	34 - 91	107	29
CRSM 143/36	42 - 126	143	36
CRSM 198/55	62 - 165	198	55